

direkt - THEMA: Hohlraumdämmung



Kerndämmung mit isoschaum®

Die nachträgliche Wärmedämmung von Hohlräumen mit Qualitätsdämmstoffen wird durch die aktuelle Energiediskussion immer interessanter. Zweischalige Mauerwerke mit Hohlraum wurden bis in die 70er Jahre in unserer Region oft ausgeführt. Die Luft zwischen den Wänden sollte isolierend wirken, was ein Irrtum war.

Durch Risse im Mauerwerk oder Öffnungen kommt eine ständige Zirkulation der Luftsäule zustande. Es zieht und die Innenwand ist kalt. Der Hohlraum im Kern des Mauerwerks muss deshalb nach heutigem Standard gedämmt werden. Sei es, dass aus denkmalschutzrechtlichen Gegebenheiten die Außenfassade nicht verändert werden darf, die Wohnbehaglichkeit durch wärmere Innenwände erhöht werden soll, oder um einen erhöhten Schallschutz zu erlangen, es gibt viele Gründe, eine sogenannte Kerndämmung einzubringen. Dabei kommt eine Methode immer häufiger zum Einsatz – das Dämmen mit **isoschaum®**. Es handelt sich hier um einen Aminoplastschaum, der speziell für die Dämmung von Hohlräumen entwickelt wurde. In den 50er Jahren als Verfüllstoff für stillgelegte Bergstollen eingesetzt, ist er durch ständige Weiterentwicklungen zu einem idealen Dämmstoff für diese Anwendungen geworden.

isoschaum® ist nicht mit herkömmlichen Schäumen, wie z. B. Bauschaum, Polyurethanschäumen oder ähnlichen Dämmstoffen zu vergleichen. Zur Herstellung werden nur Druckluft und die Flüssigkeitskomponenten Schaum- und Harzlösung eingesetzt. Keine weiteren Substanzen, wie Treibgase oder Weichmacher kommen zum Einsatz. **isoschaum®** unterliegt ständigen Qualitätskontrollen durch mehrere Institute, zum Beispiel dem Forschungsinstitut für Wärmeschutz, welches den ordnungsgemäßen Umgang mit Schäumen überwacht. Vom deutschen Institut für Bautechnik wird **isoschaum®** unter der Zulassungsnummer: Z-23.12-1631 geführt.

isoschaum® muss man sich wie eine synthetische Seifenlösung (mit einer Konsistenz wie etwa Rasierschaum oder Sprühschlagsahne) vorstellen, welche mittels Harz verfestigt wird. Dabei klebt **isoschaum®** nicht und geht somit keine Verbindung mit anliegenden Bauteilen ein. Er kommt vollflächig in kleinste Hohlräume und sackt nicht nach. Dies hat den Vorteil, dass seine formstabile Konsistenz auch nach vielen Jahren erhalten ist. Dazu existieren Langzeitbeobachtungen. **Lesen Sie auf der folgenden Seite weiter!**

direkt - INHALTSVERZEICHNIS:

direkt-THEMA: Dämmung Seite 1/2
Kerndämmung mit isoschaum®, Praxisübersicht

direkt - SERVICE: Seite 3
Interview, Saisontipp, Häufige Fragen

direkt - KUNDENZENTRUM: Seite 4
Ansprechpartner, Veranstaltungen, Kurzmeldungen, Vorschau, Gutscheine, Impressum



direkt - VORWORT:

Liebe **direkt** - Leser,
in unserer aktuellen Ausgabe der **direkt 3/2009** möchten wir ein Thema vorstellen, welches viele Facetten des modernen Wohnens umfasst: Energie-Einsparung, Umweltbewusstsein, gesunder Lebensraum, kostengünstiges Wohnen, innovative und bewährte Technologie. Wir haben **isoschaum®** als maßgebliche Verbesserung der bereits bestehenden Produktpalette integriert, da er viele Fragen gerade auch hinsichtlich der Ausführungsqualität und der Nachhaltigkeit beantworten kann. Erfahren Sie mehr über die Eigenschaften der „Sahne der Dämmstoffe“.

Nicht zuletzt im Wissen um die zu erwartende Inflation ist die Investition in Immobilien und hier speziell in die erhebliche Verbesserung der Gebäudesubstanz bei mehrschaligen Mauerwerken ein Grund diesem Dämmstoff zuzusprechen. Im Sinne unseres Mottos „Wir finden Lösungen!“ wurden zudem bereits neue Anwendungen erfolgreich getestet, die mit Schüttdämmstoffen so nicht denkbar waren. Zum Beispiel Dachkastenschlüsse oder Rollkästen an Fenstern sind mittels **isoschaum®** problemlos dämmbar.

Viel Spaß beim Lesen unserer neuen Ausgabe der **direkt** wünschen Ihnen die Geschäftsführer Dagmar Richter-Thümler und Ingo Thümler!



Im Jahr 2002 ist ein Haus, welches 1977 mit **isoschaum®** gedämmt wurde, durch Umbaumaßnahmen am Mauerwerk „geöffnet“ worden und der Schaum stand dort wie am ersten Tag – stabil und trocken. So kann problemlos ein Fenster oder eine Tür ausgewechselt werden, ohne dass die oft verwendete Schüttdämmung herausrieselt.





isoschaum® ist atmungsaktiv, luftdurchlässig, geruchsneutral und wasserabweisend. So können die Wände weiterhin „atmen“, der Fachmann sagt dazu „diffusionsoffen“. Der Widerstand von 1 cm **isoschaum®** entspricht 24 cm Kalksandstein oder 50 cm Beton. Auch der Schallpegel innen verbessert sich erheblich. Pro 1 cm Schichtdicke ca. 1,5 dB. Bei gewöhnlich 6 cm Dicke sind das schon 9 dB. Die Qualitätssicherung erfolgt nach strengen Richtlinien, so dass eine 30jährige Garantie gegeben werden kann. Dies kommt dem hohen Qualitätsanspruch der Otto Richter GmbH entgegen, die den Qualitätspreis Berlin/Brandenburg 2008 erhielt.

isoschaum® ist in Bezug auf Hohlwanddämmung ein Premiumprodukt, das die Firma Otto Richter GmbH jetzt exklusiv in unserer Region anbietet.

direkt - PRAXIS

Nachträgliche Wärmedämmung – wer die Wahl hat...

Es gibt viele Möglichkeiten Hohlräume in Gebäuden aus energetischer Sicht nachträglich zu dämmen. Hersteller und Anwender verschiedener Technologien und Materialien werben mit den besten Eigenschaften und Dämmwerten. Unsere Techniker haben diese nach verschiedenen Kriterien getestet und folgende Übersicht herausgearbeitet.

Dämmstoff	Materialbestandteile	Anwendungsgebiete	Unsere Einschätzung
Zellulose  	aufbereitetes Altpapier wird zu Zelluloseflocken verarbeitet, Verbesserung verschiedener Eigenschaften durch Borsalzbehandlung des Materials	vorwiegend bei Holzkonstruktionen in Wänden und als Aufblasdämmung auf Decken in Dachböden, kann durch Befeuchten auch für Deckendämmung von unten aufgesprüht werden	guter sommerlicher Wärmeschutz, einfache Verarbeitung, Langzeiterfahrung, umweltfreundlich, brand-sicher, sehr guter Hersteller-Service (isofloc)
Mineralwolle/Steinwolle	Granulat aus kunstharzgebundenen Mineralfasern, hydrophobiert gegen Feuchteaufnahme	Einblasdämmstoff für Kerndämmung in zweischaligen Mauerwerken und als Aufblasdämmung	gute Brandsicherheit, Atemschutz bei der Verarbeitung nötig, sackt bei Feuchteaufnahme zusammen
SLS 20	mineralisches Silikatgranulat aus Glas	Einblas-Schüttdämmstoff für Kerndämmung in Mauerwerken	beständig, relativ hoher Preis, staubintensiv, Schüttdämmstoff (rieselt nach, unkontrollierter Materialtransport im Hohlraum des Bauteils)
Perlite	expandiertes Lavagestein, hydrophobiert mit Silicium	Einblas-Schüttdämmstoff für sämtliche Hohlräume	vertragsbedingt bisher keine eigenen Erfahrungen – jedoch Eigenschaften als Schüttdämmstoff – s.o.
HK 35	EPS Perlen (Styroporkügelchen)	Schütt-Dämmstoff zum Einblasen von Hohlräumen	gute Verarbeitung, sehr leicht, Lieferung in Big Bag, der Materialpreis ist herstellungsbedingt an Ölpreis gekoppelt, Schüttdämmstoff – s.o.
isoschaum®  	Kunstharz Isolierschaum bestehend aus Schaum- und Harzlösung	Kerndämmung in Mauerwerken, Denkmalschutz	langjährige Erfahrung, Formstabil, kein Staub, gezieltes Dämmen möglich, Lieferung in Kanistern, kein Schüttdämmstoff!

Sascha Sedlick: Techniker für isoschaum®

direkt: Wie aufwendig ist die Dämmung mit isoschaum®?

Sascha Sedlick: Bevor das Einschäumen beginnen kann, erfolgt eine Diagnose des Mauerwerkes. Auf Grundlage dieser Erkenntnisse wird dann das Bohrraster festgelegt. Eine Schaumprobe wird angefertigt, um die Qualität vor dem Befüllen optimal einzustellen. Dann werden kleine Löcher eingebracht, der Schaum wird verfüllt und anschließend alles wieder verschlossen. Für ein Einfamilienhaus sollten ein bis zwei Tage Arbeit kalkuliert werden.

direkt: Was kostet eine nachträgliche Dämmung mit isoschaum® und bestehen Fördermöglichkeiten?

Sascha Sedlick: Die nachträgliche Wärmedämmung mit isoschaum® kostet ungefähr ein Drittel einer klassischen Dämmung im sogenannten „Wärmedämmverbundsystem“, etwa mit Styropor, weil der Aufwand geringer ist. Da trotz Standardisierung die Häuser sehr unterschiedlich sind, ermitteln wir immer einen objektspezifischen Preis. Innerhalb weniger Jahre sollte sich dieser durch die gesenkten Energiekosten wieder amortisiert haben.

Hinweis: Das ausführliche Interview lesen Sie unter www.otto-richter.de



direkt - RAT

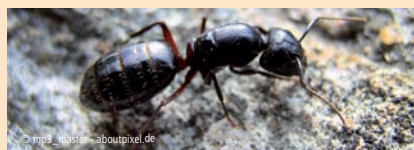
Saisontipp Sommer

Tipp 1: Schauen Sie nach, ob die Dachrinnen sauber sind und richtig ablaufen. Wenn Regentonnen das Wasser auffangen, überprüfen Sie, ob bei einem Gewitterguss nicht die überlaufende Tonne zu einer Unterspülung führt oder das Wasser ungewollt zum Beispiel in den Keller läuft. Helfen kann hier ein Überlaufrohr, welches in ein Beet führt.

Tipp 2: Sammeln Sie auf Dächern mit einer Dachpappeneindeckung herumliegende Teile wie Nägel, Sylvesterraketenneste, Steinchen o. ä. ab. Durch die sommerliche Hitze drücken sich diese Teile in die Dachhaut und verursachen dann unter Umständen Undichtigkeiten.

Tipp 3: Lüften Sie Ihren Keller bei extremer Hitze lieber nicht. Durch den großen Temperaturunterschied kommt es zu Kondenswasserbildung, was einen gegenteiligen Effekt bewirkt.

Tipp 4: Gegen Ameisen hilft Backpulver das auf die Laufwege gestreut wird. So können Sie sich ohne Chemie gegen die Krabbelei wehren.



direkt - ANTWORT

Sie fragen - direkt antwortet

Warum hat man den Hohlraummauerverband gebaut?

Die zweischalige Mauerweise auch „Brandenburger Verband“ genannt wurde bis vor ca. 40 Jahren vor allem in Mittel- und Norddeutschland verbaut. Der Gedanke, die stehende Luftschicht zwischen den Mauerschalen wirkt isolierend, war nicht falsch. Nur steht die Luft nicht wirklich sondern zirkuliert. Und genau da liegt das Problem, es zieht und die innere Mauerschale ist kalt. Dazu kommt noch, dass man in der damaligen Zeit nicht über so viele Dämmstoffe verfügte. Auch war die Energiebilanz eines Hauses nicht so wichtig. Damals wurden nicht alle Zimmer geheizt, die Raumtemperatur stieg selten über 18 Grad Celsius. Diffundierende (atmungsaktive) Dämmstoffe wie den isoschaum® gab es nur bedingt und selten.

direkt - LÖSUNGEN

Otto Richter GmbH

Die Feuchtechnik® -
Trocken und gesund wohnen.

- 24-Stunden-Havarie-Notdienst
- Trocknungs-Service
- Diagnose und Leckageortung
- Gebäudeabdichtung
- Schimmelpilzsanierung
- Geräteverleih- und verkauf

Gebäuediagnose/
Gutachten

Schimmelpilzanalyse

Hohlraumdämmung

Alternativer Holzschutz

Energieeinsparung

Kundenzentrum

Wir finden Lösungen!



Dirk Scholz

FACHBEREICHE UND ANSPRECHPARTNER

Zentrale (24-Stunden):

Tel. 030 65 66 110, Fax 030 65 66 11 12

Trocknungs-Service:

Eckhard Schimmelpfennig, Tel. 030 65 66 11-13

Leckortung/Diagnostik:

Andreas Milarch, Tel. 030 65 66 11-21

Schimmelpilze/Gutachten:

Dirk Scholz, Tel. 030 65 66 11-22

Gebäudediagnostik:

Ingo Thümler, Tel. 030 65 66 11-26

Abdichtung/Einblasdämmung:

Thekla Hielscher, Tel. 030 65 66 11-19

Hohlraumdämmung:

Sascha Sedlick, Tel. 030 65 66 11-15

Alternativer Holzschutz:

Bernhard Pollock, Tel. 030 65 66 11-21

Rechnungswesen/Buchhaltung:

Regine Kessler, Tel. 030 65 66 11-16

Für alle Rat- und Hilfesuchende:

Wir finden Lösungen! VERSPROCHEN!



VERANSTALTUNGEN, TERMINE, SEMINARE, SCHULUNGEN

Termine der Praxis-Seminare:

Alternativer Holzschutz: 10.06.2009

Rohrbruchortung: 24.06.2009, 26.06.2009



Vorankündigung Fachmesse vom Netzwerk „Gesunder Lebensraum“

Thema: Schadstoffe in Gebäuden. Wie wird man sie los?

Schwerpunkte: Gebäudetrocknung, Bauphysik, Schimmelpilze, Raumluftschadstoffe

Termine der Fachmesse:

10. und 11.11.2009: Otto Richter GmbH - Die Feuchtechnik®, Seelenbinderstr. 80, 12555 Berlin, Telefon 030 65 66 110

19. und 20.01.2010: NovaBiotec® Dr. Fechter GmbH, Goerzallee 305a, 14167 Berlin, Telefon 030 847 18-410



direkt - KURZMELDUNGEN

Herzlichen Glückwunsch! Wir gratulieren **Dirk Scholz** (Foto s.o.) zum 40. Geburtstag und dem 15. Jahr in unserem Unternehmen.

Die J.E. Energiespar GmbH hat seit dem 09.05.2009 neue Geschäftsräume in Ahrensfelde. Mit den Vereinbarungen ergänzen wir das Kooperationsnetzwerk in diesem Dienstleistungssegment. Nunmehr ist es möglich, alle Leistungen rund um das Thema Energie professionell abdecken zu können.

Ingo Thümler wurde vom Senator für Wirtschaft, Technologie und Frauen, Hr. Harald Wolf, zum **Botschafter des Qualitätspreises Berlin-Brandenburg 2010** berufen.



direkt - VORSCHAU 4/2009

Nächstes Thema: Trocknungs-Service und Havarie-Dienst rund um die Uhr – Was tun bei Wasserschaden?

Ihre direkt - SERVICE - HOTLINE

Tel. 030 65 66 110

Wir finden Lösungen!

Unser direkt - ANGEBOT 03/2009:



Ihr Tank-Gutschein...

... für einen vollen PKW-Tank!

Bei Beauftragung einer **Hohlraumdämmung mit isoschaum®** zahlen wir Ihnen eine Tankfüllung Ihres PKW gegen Vorlage dieser Anzeige.

Dieser Gutschein gilt für einen Auftrag (1 Objekt) und wird nicht bar ausgezahlt (Quittungsbeleg erbeten).

IMPRESSUM

Herausgeber: Otto Richter GmbH, Ingo Thümler, Seelenbinderstr. 80, 12555 Berlin, Tel. 030 65 66 110, Fax 030 65 66 11 12, Internet: www.otto-richter.de, www.feuchtechnik.de, E-Mail: info@otto-richter.de
Konzeption, Layout/Gestaltung: treicheldesign, www.treichel-design.de, Tel. 030 47 03 66 00
Bildquellen: www.fotolia.com, www.aboutpixel.de

Liebe **direkt** - Leser, das vorliegende Exemplar wurde nach bestem Wissen und Gewissen erstellt. Es erhebt keinerlei Anspruch auf Vollständigkeit und kann keine fachgerechte Beratung am Objekt ersetzen. Somit sind sämtliche Haftungsansprüche auf eventuelle Handlungen ausgeschlossen. Fragen, Hinweise und Vorschläge nimmt die **direkt** - Redaktion gern unter direkt@otto-richter.de oder Tel. 030 65 66 11 26 entgegen. Vielen Dank! Ihre **direkt** - Redaktion